

**BETORAMA**

Z A U N S Y S T E M E

[www.betorama.de](http://www.betorama.de)

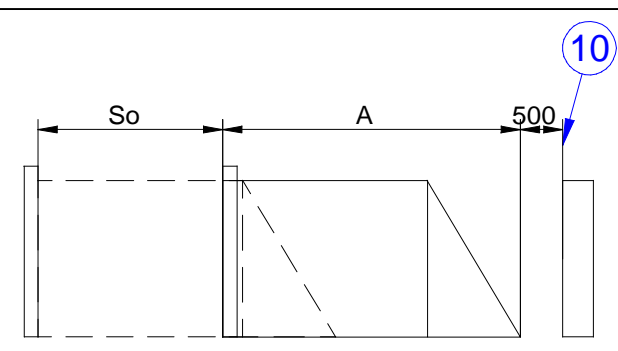
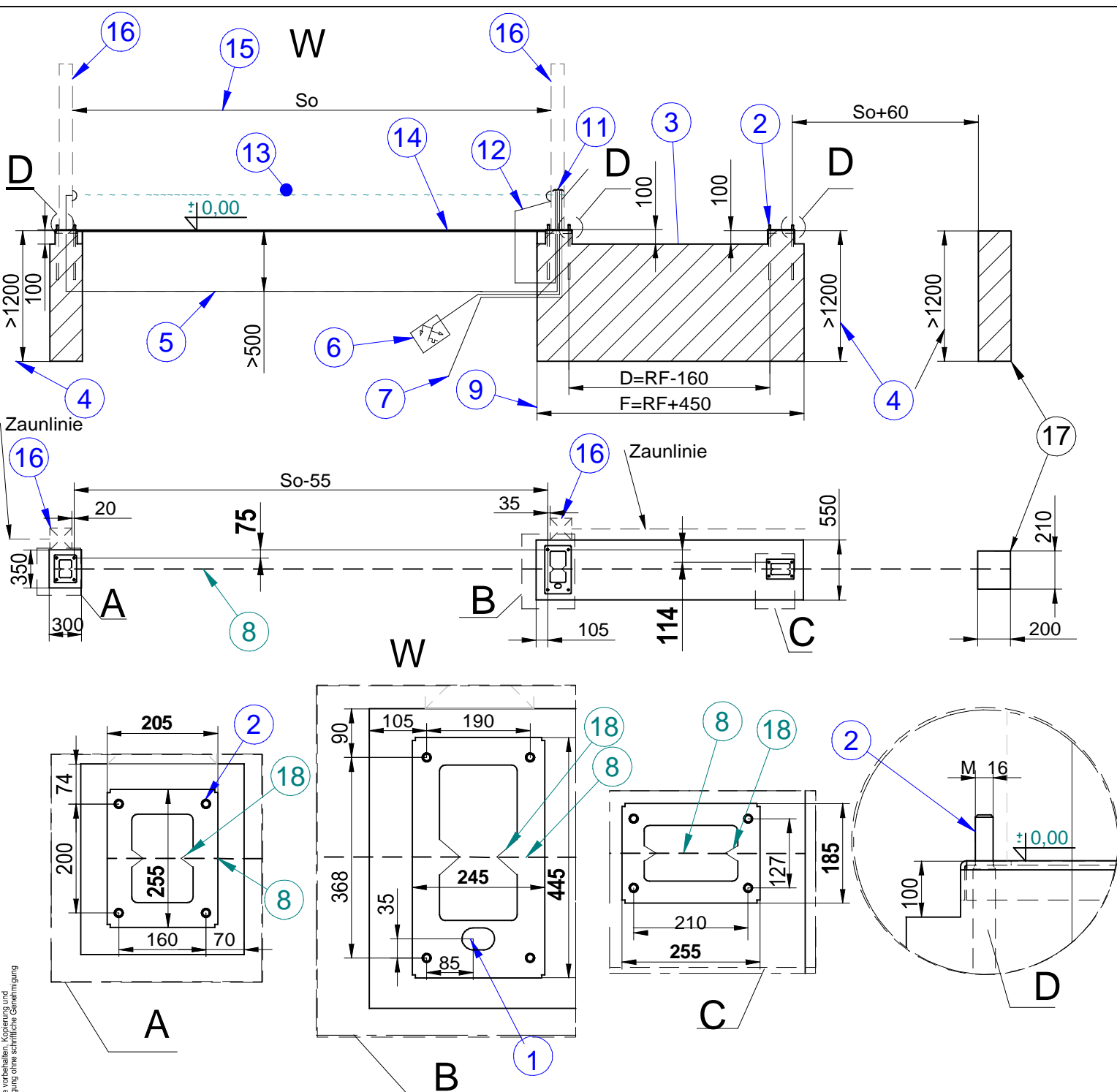


Tabelle 1

So	RF
do 3500	1200
3501 - 4000	1400
4001 - 5000	1600
5001 - 6000	1800
6001 - 7000	2000

<b>D</b>	Abstand zwischen den Fundamentkörpern
<b>F</b>	Fundamentlänge
<b>RF</b>	Abstand von Rollböcken
<b>So</b>	Breite zwischen den Pfosten
<b>A</b>	Torflügelänge $A=So+RF+400$

	Beschreibung
1.	Die Austrittsstelle für Leitungen 3x1,5mm <sup>2</sup> (6); 3x0,5mm <sup>2</sup> (7)
2.	Rippenstab 20-A-II Länge 500 mm
3.	Fundament - Beton C20/25, verdichtet
4.	Unter der Frostgrenze (laut PN-81/B-03020 -Polen)
5.	Steuerleitungen zu Fotozellen 2x0,5mm <sup>2</sup> im PVC oder Stahlrohr.
	Energieversorgung 3x1,5 mm <sup>2</sup> führen Sie bei der Spannung 230V laut der Norm PN-IEC 60364 „elektrische Installation in Baugebäuden“(Elektrik) aus.
6.	
7.	3x0,5mm <sup>2</sup> Knopfsteuerung (Steuerung mit dem Knopf)
8.	Schublinie des Torflügels, (Achse des bewegenden Torflügels)
9.	Dimension laut der Tabelle, Kalkulation laut Formeln
10.	Sichere Entfernung von dem festen Hindernis
11.	Führen Sie die Leitungen mit der Montagereserve 1500 [mm] ein.
12.	4x0,5mm <sup>2</sup> (Fotozellen)
13.	Infrarotbarriere, Lichtschranke
14.	feste Einfahrtshöhe
15.	Breite zwischen den Pfosten
16.	Theoretischer Zaunpfosten
17.	Fundament für das Tor mit $So > 6000$ [mm]
18.	Das Kennzeichen der Achse von Flügel des Tores
Bemerkungen	1. Die Oberkante der Fundamentanker müssen auf gleicher Höhe eingebaut werden
	2. Es ist erforderlich, die Fundamentanker senkrecht einzusetzen.
	3. Man darf den Querschnitt von Versorgungs- und Steuerleitungen nicht ändern.
	4. Bei der Montage es ist empfohlen, Das Kennzeichen der Achse von Flügel des Tores auszunutzen (3), zusätzlich soll man Abmessungen mit Zeichnung prüfen.

	Datum	Name	Unterschrift	
	Projektant	23.06.10	S. Ziobrowski	
	Konstrukteur	23.06.10	S. Ziobrowski	
	Prüfer	23.06.10	S. Kolat	
FPH WISNIEWSKI 33311 Wesołowy tel. (018) 44 77 111 fax. (018) 44 77 110 http://www.wisniewski.pl			Fundamentplan - Schiebetor PI 95 RECHTS, für Antriebe: AWso2000 M4, BFT Urano BT, BFT Icaro, Came BK 1800	
			<b>AW.97.11347</b> <b>18.06.2010</b>	

Alle Rechte vorbehalten. Kopierung und Vervielfältigung ohne schriftliche Genehmigung verboten.

## Betorama Zaunsysteme

Groß- und Einzelhandel für Zäune  
und Schiebetore

Porschestraße 8  
45770 Marl

 02365/203331

 02365/203332

 [info@betorama.de](mailto:info@betorama.de)

 [www.betorama.de](http://www.betorama.de)

Ust.-IdNr.: DE 814 618 895



### **AUFMASS UND PROJEKTERSTELLUN**

GERNE BERATEN WIR SIE VOR ORT,  
PRÜFEN UND MESSEN DIE VORHANDENEN  
GEBENHEITEN.



### **LIEFERUNG**

NACH EINER CA. 5-6 WÖCHIGEN  
FERTIGUNGSZEIT, WERDEN WIR IHNEN MIT  
UNSEREN EIGENEN FUHRPARK DAS  
BESTELLTE TOR LIEFERN.



### **MONTAGE**

UNSER GESCHULTES FACHPERSONAL  
MONTIERT UND JUSTIERT IHRE TORANLAGE  
FACHGERECHT FÜR EINE OPTIMALE  
FUNKTION.



### **GARANTIE**

AUF UNSERE BESCHICHTUNG GEWÄHREN  
WIR EINE GARANTIE BIS ZU 10 JAHREN.